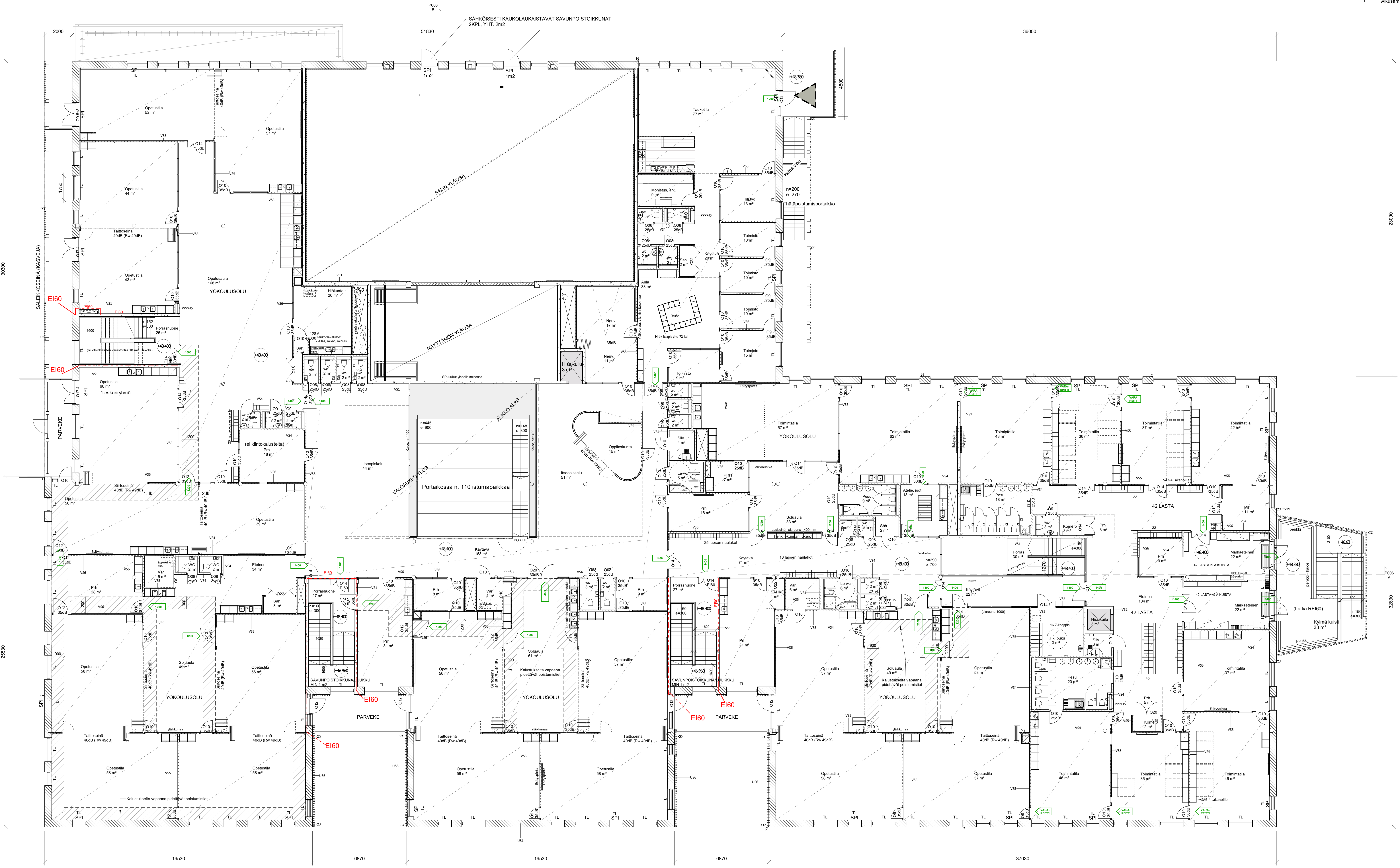


- Rakennuksessa koneellinen tuuletuus ja poistomaailma
- Rakennus on liitetty kaukolämpöverkkoon sekä kunnan vesi- ja viemäriverkkoon.
- Paloturvallisuus P11
- Savunpoisto toteutetaan pääasiassa paroväimäisen, rungon keskellä jäävissä auloissa savunpoistolla.
- Rakennus varustetaan hätäkeskukseen kytketyillä automaattisella sammutuslaitteistolla sekä automaattisella palomittarilla.
- Alkusaamattomuus on pikapölysuojitus sekä kaasumittarit ja sammutuspatjetit.



hankintatyyppi	4	kuutiokm	4299	kerros	1	vaikuttavuus	markkinta
hankintatyyppi	LUISIRAKENNUS	hankintatyyppi	Pöytäkirja	hankintatyyppi	ETRS-OKCI	hankintatyyppi	KND00

KIRKONKYLÄN KAMPUS
 Tuusula 131, 04310 Tuusula

Pohjapiirustus, 2. kerros
 1:100
 ARK P003

ARKKITEHTITOIMISTO LEHTO PELTONEN VALKAMA OY
 LASTENKODINKUJA 2 00180 HELSINKI PUH.010 2292250 EMAIL:HELSINKI@LPV.FI
 8.4.2021